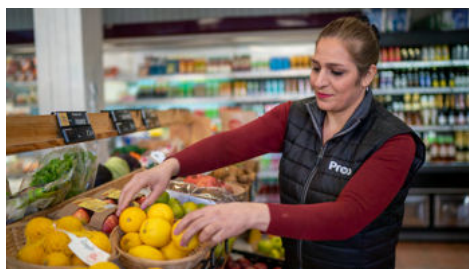




Proxi

Mon magasin de **proximité**,
en toute **simplicité**.



1 500
magasins Proxi
 Un large réseau en France
 & dans les DOM-TOM



Proxi est une enseigne qui s'adresse à de futurs investisseurs indépendants ou exploitants déjà en activité.

L'enseigne Proxi bénéficie de toute **l'expertise** et de la **notoriété** du groupe **Carrefour**.

Présent aussi bien dans les milieux ruraux qu'urbains. Il s'agit d'un magasin convivial, proposant aux consommateurs différents services de proximité sous deux types de formats :

- **Proxi**, des magasins ayant un chiffre d'affaires pouvant aller **jusqu'à 500K€ TTC**.
- **Proxi Super**, des magasins ayant un chiffre d'affaires **au-delà de 500K€ TTC**.

Un apport financier personnel de 20 K€ minimum est nécessaire pour l'acquisition d'un fonds de commerce existant ou pour en créer un.

L'enseigne propose :

- Un large choix de produits avec plus de **8 000 références**.
- Des **horaires d'ouverture** adaptés au mode de vie des consommateurs.
- Des **offres multiservices** (Points Poste, Relais Colis, Tabac-Presse, Livraison à domicile, E-commerce...)
- Un **programme de fidélité** performant, souple et moderne.

Les chiffres clés



SURFACE
PROXI
DE 60M²
À 250 M²



CA ANNUEL
PROXI
DE 250K
À 500K



SURFACE
PROXI SUPER
+DE 250 M²



CA ANNUEL
PROXI SUPER
À PARTIR
DE 500K



PANIER MOYEN
DE 6 €
À 12 €

UNE SÉLECTION
DE PRODUITS PARMIS
+ DE 8000
RÉFÉRENCES

Pour en savoir plus
recrute.carrefour.fr/franchise/proxi

Le contrat de licence d'enseigne

Il lie l'exploitant du magasin et le groupe Carrefour.

La licence d'enseigne permet à l'exploitant de **rester indépendant et non franchisé, tout en pouvant exploiter les marques Carrefour.**

Un **contrat d'approvisionnement** avec les Conditions Générales de Vente précisant :

- **Les conditions de paiement**
- **La logistique**
- **Le tarif de cession**
- **La ristourne de fin d'année**

Le client s'engage à s'approvisionner de façon prioritaire auprès de Carrefour ou auprès des fournisseurs que Carrefour a spécialement agréés.



Créer ou reprendre un Proxi

Proxi sur toute la France est une enseigne de proximité du groupe Carrefour pour indépendants.

Un service expansion dédié :

- **Recherche d'investisseurs,**
- **Étude de marché réalisée afin d'analyser le potentiel,**
- **Compte d'exploitation prévisionnel,**
- **Réalisation de plans du magasin,**
- **Réalisation de devis matériels par nos fournisseurs.**

Suivi, conseils et accompagnement du Délégué Commercial dédié :

- **Suivi de l'évolution du chiffre d'affaires,**
- **Mise en place de plans d'action pour développer l'activité du magasin,**
- **Accompagnement à l'utilisation des outils informatiques,**
- **Suivi commercial (plan de vente et offres promotionnelles).**

L'esprit et le savoir-faire de la proximité du groupe Carrefour.

Notre offre produit

L'enseigne Proxi propose une large gamme de produits faisant l'objet de plusieurs points forts :

- La marque **Reflets de France** qui privilégie le choix de plus de **200 producteurs locaux** et d'**entreprises locales familiales**, proposant des **recettes des terroirs français**.
- Une offre **très large de fruits et légumes**, contrôlée par un service agréage sur un entrepôt, afin de respecter notre **engagement qualité** et de vérifier la **conformité des produits**.
- Des produits **BIO** en fruits et légumes, épicerie et produits-frais.
- La **notoriété de la marque Carrefour** plébiscitée par les consommateurs.
- Un large choix de **marques nationales**.



Notre programme de fidélité



Proxi propose à ses consommateurs de devenir porteurs de la carte de fidélité et de profiter de nombreux avantages.

Un programme de fidélité permet de recruter de nouveaux clients, de les fidéliser et de doubler leur panier moyen.

Solution morderne, souple et adaptative, la carte de fidélité Proxi est mise en place et contractualisée avec un prestataire externe agréé.

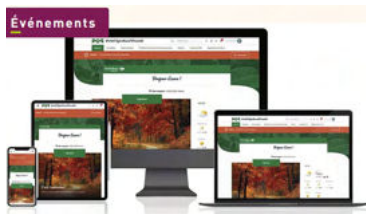
Notre communication

Différents outils de communication sont proposés aux magasins Proxi :

La Lettre du Commerce : ce document hebdomadaire regroupe les animations de la semaine, les différents **engagements promotionnels** ou **saisonniers**, des **informations sur la marchandise** (nouveautés, mouvements d'assortiments...)

Le PIF (Pratiques Informations Filière) : Ce document mensuel regroupe les informations nécessaires à la **mise en avant** et à la **saisonnalité des fruits et légumes**.

L'INTRANET POP (Portail Opérationnel Proximité) : Dédié aux magasins, il permet de **retrouver des informations pratiques liées aux procédures, au concept, à la communication et à la marchandise**.



Solution E-COMMERCE (monproxi.fr) :

Afin de répondre aux différents comportements d'achat du consommateur, un site en ligne a été spécialement créé pour l'enseigne. Il permet à l'exploitant **d'être référencé sur un site au nom de l'enseigne** de mettre en avant ses coordonnées, ses services et de proposer à ses clients une solution «Click & Collect» et de livraison à domicile.

Proxi News : Une newsletter trimestrielle présentant les actualités de l'enseigne.

Nos outils informatiques

Proxi met à disposition des outils informatiques intuitifs et pratiques pour les commerçants :

Dynacad : pour le passage de commandes en ligne.

Carla : un logiciel de suivi logistique performant et simple d'utilisation.

Une adresse G-mail Carrefour permettant de recevoir différentes informations et actualités utiles à la gestion du magasin.

Devance : le logiciel de système de caisse en partenariat avec la société Devlyx.



Il permet de :

1. Faciliter la vente

Intégration automatique des fichiers mis à disposition par Carrefour Proximité.

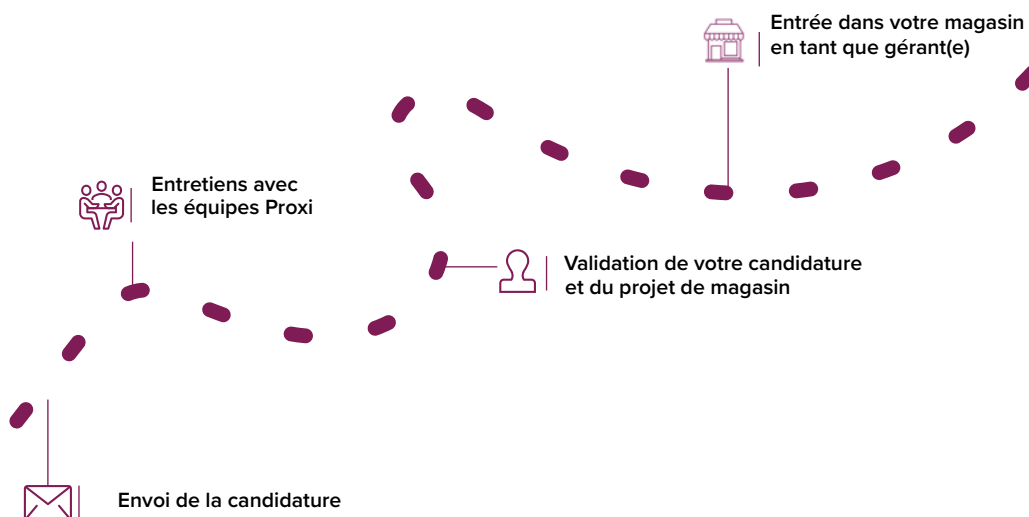
2. Optimiser la logistique

Utilisation du portable de saisie Carrefour afin de valoriser le stock, intégrer des commandes ou des livraisons.

3. Gagner du temps

Création automatique des produits Carrefour, des prix conseillés, de la gestion des marges et du blocage des produits interdits à la vente.

Le parcours de recrutement



Témoignage

Magalie VINCENT, Proxi Bayeux (14)

Proxi est l'enseigne que j'ai choisie !

Chez Proxi, je suis une commerçante indépendante et je suis conseillée par une équipe à l'écoute et réactive.

Entreneprenez avec PROXI

**Nous avons éveillé votre curiosité
et vous souhaitez postuler ?**



Découvrez plus d'infos
et déposez votre candidature
en scannant le QR Code :



recrute.carrefour.fr/franchise/proxi